

Yousun Koh

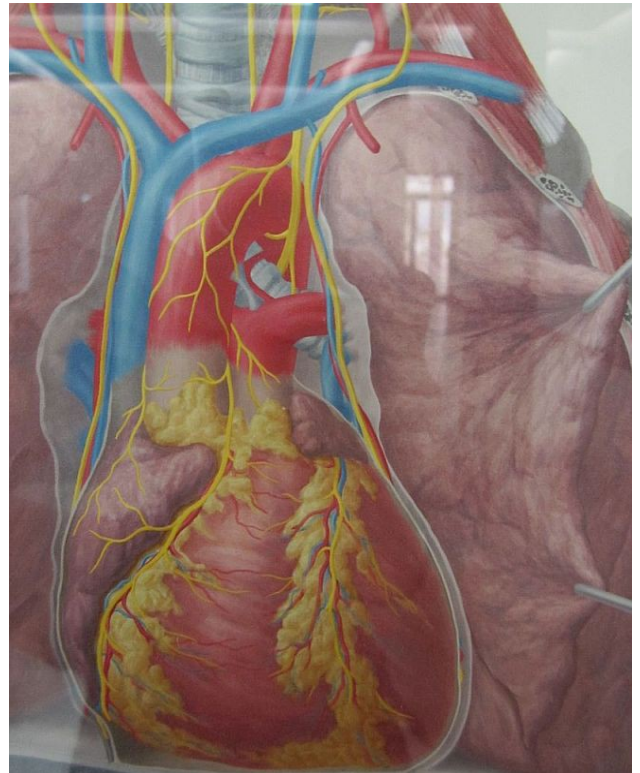
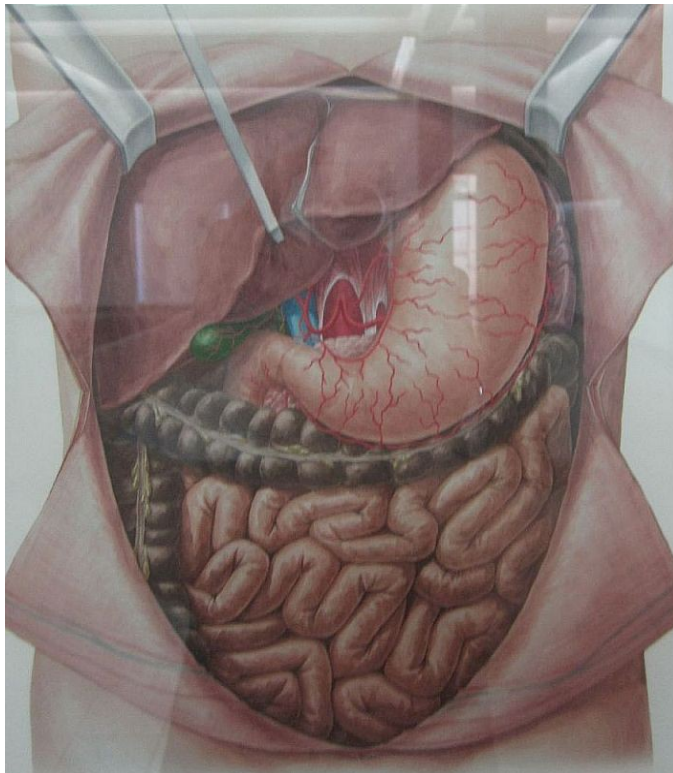
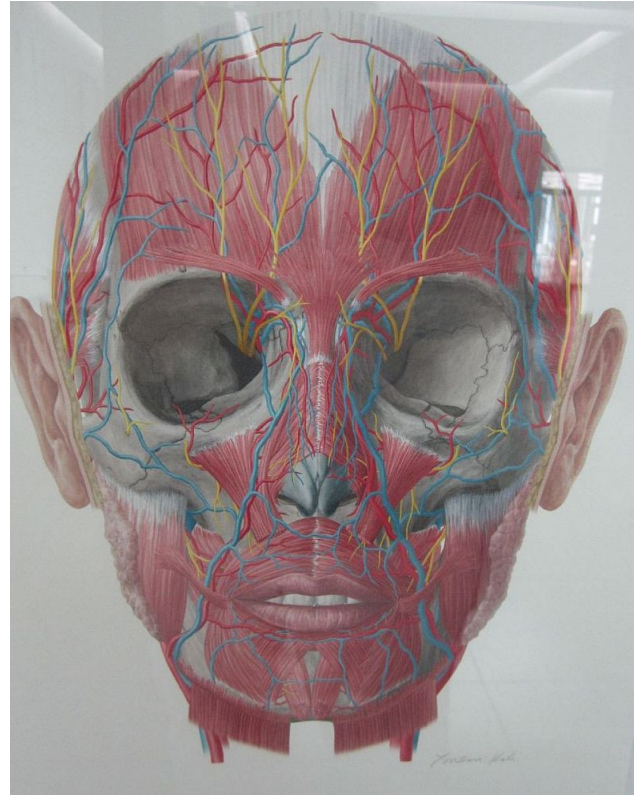
Atlas der Anatomie – Illustrationen von Yousun Koh

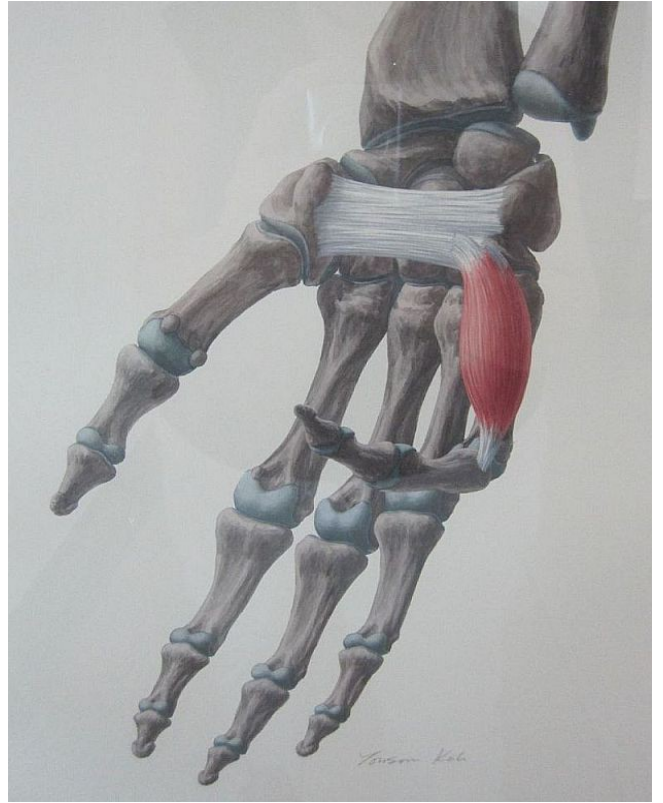
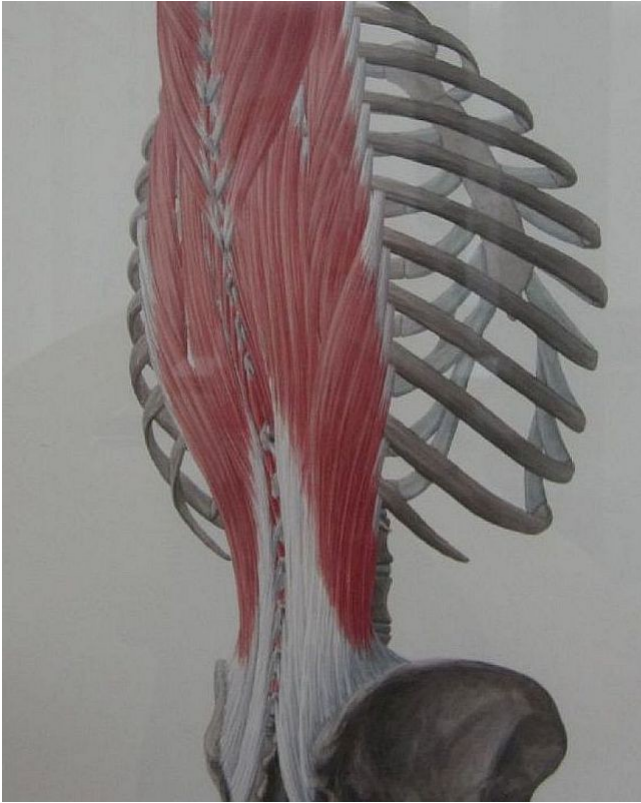
Die Illustratorin Yousun Koh erstellte zahlreiche anatomisch exakte Abbildungen des menschlichen Körpers. Von massiven Knochen bis hin zum feinsten Blutgefäß visualisierte sie die Inhalte auf faszinierend lebensechte Weise.

Einen zentralen Teil in der Arbeit der Illustratorin stellt die Recherche dar. Mithilfe von Fotos, Lehrbüchern, Modellen, anderen Zeichnungen und anatomischen Atlanten kann sie sich immer weiter an eine präzise Darstellung herantasten. Hierbei ist auch der Vergleich zwischen den verschiedenen Quellen – sei es der „Sobotta“- , der „Netter“- oder der „Prometheus“-Atlas – wichtig, damit auch jede kleinste Einzelheit ihre Richtigkeit hat.

Jedoch geht es Yousun Koh nicht nur um die Erstellung des naturgetreuen Abbilds, sondern auch um Verständlichkeit und Eindeutigkeit. So betont sie besonders wichtige Details und idealisiert Schatten und Strukturen, um die auf dem Bild erkennbaren Zusammenhänge deutlicher zu machen. Die Technik der Illustratorin ist eine einzigartige Mischform aus Aquarell und digitaler Malerei, die zum einen den Charme des „Handgemachten“, aber auch die Exaktheit einer am PC erstellten Illustration innehat.

► Kontakt: yousun_koh@yahoo.de





"An-a-tomie"

Moment mal – Mach mit!

Margret Budde, 2014